



IGREJA

DE ALTO IMPACTO



**IGREJA**

**DE ALTO IMPACTO**

**INTRODUÇÃO**

# ESTAMOS JUNTOS NISTO

Ser pastor é... DESAFIADOR!

# ESTAMOS JUNTOS NISTO

A Igreja é a ESPERANÇA DO MUNDO.

Deus chamou cada igreja para ser o IMPACTO DO REINO.

Você é PLANO DE DEUS.

# ESTAMOS JUNTOS NISTO

Deus usa pessoas comuns para causar um impacto EXTRAORDINÁRIO.

# VAMOS CONCORDAR QUE...

- Estamos aqui para trazer glória a Deus, não a nós mesmos, às nossas igrejas ou a outros.  
(Salmo 115.1)
- A Bíblia é a própria Palavra de Deus, e vamos confiar nela.  
(2 Timóteo 3:16-17)

# VAMOS CONCORDAR QUE...

- A promessa de Jesus era verdadeira quando Ele disse, “edificarei a minha igreja, e as portas do inferno não prevalecerão contra ela.”  
(Mateus 16:18)
- Temos o poder do Espírito Santo, que ressuscitou Cristo dentre os mortos, habitando em nós.  
(Romanos 6:10-11)

# VAMOS CONCORDAR QUE...

- Deus espera que levemos a mensagem de reconciliação ao mundo.  
(2 Coríntios 5:8)



# COMO É O SUCESSO?

Aquilo que nós MEDIMOS demonstra o que pensamos ser o SUCESSO.

A maioria das igrejas mede o sucesso por:

- Frequência
- Edifícios
- Ofertas

# REDEFININDO O IMPACTO DA IGREJA

O fato de ser GRANDE, RICA, ATAREFADA e FAMOSA não significa que uma igreja é saudável.

# O PERFIL DE UMA IGREJA DE ALTO IMPACTO

Como Deus mede o sucesso?

# O PERFIL DE UMA IGREJA DE ALTO IMPACTO

## A grande comissão

Jesus, aproximando-se, falou-lhes, dizendo: "Toda a autoridade me foi dada no céu e na terra. Portanto, vão e façam discípulos de todas as nações, batizando-os em nome do Pai, do Filho e do Espírito Santo, ensinando-os a guardar todas as coisas que tenho ordenado a vocês. E eis que estou com vocês todos os dias até o fim dos tempos."

- Mateus 28:18-20

# CARACTERÍSTICAS DE UMA IGREJA DE ALTO IMPACTO

- PESSOAS PERDIDAS estão vindo a Cristo. (Lucas 19:10)

# CARACTERÍSTICAS DE UMA IGREJA DE ALTO IMPACTO

## O grande mandamento

Qual é o principal de todos os mandamentos? Jesus respondeu: O principal é: "Escute, ó Israel, o Senhor, nosso Deus, é o único Senhor! Ame o Senhor, seu Deus, de todo o seu coração, de toda a sua alma, de todo o seu entendimento e com toda a sua força." O segundo é: "Ame o seu próximo como você ama a si mesmo." Não há outro mandamento maior do que estes.

- Marcos 12:29-31

# CARACTERÍSTICAS DE UMA IGREJA DE ALTO IMPACTO

- PESSOAS RESGATADAS estão crescendo em maturidade. (Efésios 4:11-16)

# CARACTERÍSTICAS DE UMA IGREJA DE ALTO IMPACTO

## A grande compaixão

“Então o Rei dirá aos que estiverem à sua direita: "Venham, benditos de meu Pai! Venham herdar o Reino que está preparado para vocês desde a fundação do mundo. Porque tive fome, e vocês me deram de comer; tive sede, e vocês me deram de beber; eu era forasteiro, e vocês me hospedaram; eu estava nu, e vocês me vestiram; enfermo, e me visitaram; preso, e foram me ver.

“Então os justos perguntarão: "Quando foi que vimos o senhor com fome e lhe demos de comer? Ou com sede e lhe demos de beber? E quando foi que vimos o senhor como forasteiro e o hospedamos? Ou nu e o vestimos? E quando foi que vimos o senhor enfermo ou preso e fomos visitá-lo?"

*O Rei, respondendo, lhes dirá: "Em verdade lhes digo que, sempre que o fizeram a um destes meus pequeninos irmãos, foi a mim que o fizeram.*

**- Mateus 25:34-40**



# CARACTERÍSTICAS DE UMA IGREJA DE ALTO IMPACTO

- Atendimento a algumas das MAIORES NECESSIDADES da comunidade.  
(Mateus 5:15-16; 25:45)

# CARACTERÍSTICAS DE UMA IGREJA DE ALTO IMPACTO

Quando sua igreja estiver vivendo estas três práticas, vocês terão um IMPACTO SOBRENATURAL.

# O PROPÓSITO DE DEUS PARA SUA IGREJA

O PROPÓSITO PRINCIPAL para cada igreja  
é FAZER DISCÍPULOS.

Apenas 14% dos pastores declaram ser  
muito eficazes em fazer discípulos.\*

\*Barna Pesquisas nos EUA

# O PROPÓSITO DE DEUS PARA SUA IGREJA

Questão-chave: Se formos fazer DISCÍPULOS, com o que eles se parecerão?

# ROMANOS 12 - O PERFIL DE UM DISCÍPULO

5 RELACIONAMENTOS-  
CHAVE



NOSSA RESPOSTA

Deus

RENDIÇÃO a  
Deus (v.1)

# CRISTÃO SEGUNDO ROMANOS 12 - VISÃO GERAL

5 RELACIONAMENTOS-  
CHAVE



NOSSA RESPOSTA

O Mundo

SEPARADO dos valores  
do mundo (v.2)

# CRISTÃO SEGUNDO ROMANOS 12 - VISÃO GERAL

5 RELACIONAMENTOS-  
CHAVE



NOSSA RESPOSTA

Você

Sóbrio na  
AUTOAVALIAÇÃO.  
(vs.3-8)

# CRISTÃO SEGUNDO ROMANOS 12 - VISÃO GERAL

5 RELACIONAMENTOS-  
CHAVE



NOSSA RESPOSTA

Crentes

SERVINDO em amor  
(vs.9-13)



# CRISTÃO SEGUNDO ROMANOS 12 - VISÃO GERAL

5 RELACIONAMENTOS-  
CHAVE



NOSSA RESPOSTA

Não crentes

SOBRENATURALMENTE  
respondendo ao mal  
com o bem (vs.14-21)

# CRISTÃO SEGUNDO ROMANOS 12 - VISÃO GERAL

## 5 RELACIONAMENTOS- CHAVE



## NOSSA RESPOSTA

Deus

RENDIÇÃO a Deus (v.1)

O Mundo

SEPARADO dos valores do mundo (v.2)

Você

Sóbrio na AUTOAVALIAÇÃO (vs.3-8)

Crentes

SERVINDO em amor (vs.9-13)

Não crentes

SOBRENATURALMENTE respondendo ao mal com o bem (vs.14-21)

# CRISTÃO SEGUNDO ROMANOS 12 - EM CONTEXTO

Rom. 1-3 ➤ Todos **pecaram**

Rom. 4-5 ➤ Salvação é pela graça mediante a fé

Rom. 6-8 ➤ Como o Espírito Santo muda nossa vida (**santificação**)

Rom. 9-11 ➤ O plano soberano de Deus para cumprir todas as Suas promessas

# CRISTÃO SEGUNDO ROMANOS 12 - EM CONTEXTO

*Portanto...*

Rom. 12 ➤ **Perfil de um discípulo**

# CRISTÃO SEGUNDO ROMANOS 12 - EM CONTEXTO

É baseado na graça ≠ desempenho

É relacional ≠ somente atividades

É prático ≠ teórico

É mensurável ≠ vago

# DEVEMOS NOS TORNAR CRISTÃOS SEGUNDO ROMANOS 12

Antes de liderar uma Igreja de Alto Impacto, você deve se tornar um PASTOR DE ALTO IMPACTO.

Você não pode DAR o que você não POSSUI.

# DEVEMOS NOS TORNAR CRISTÃOS SEGUNDO ROMANOS 12

Devemos SER quem desejamos que  
nosso povo SE TORNE.

Deus deve trabalhar PROFUNDAMENTE EM  
NÓS antes trabalhar PODEROSAMENTE  
através de nós.

# DEVEMOS SEGUIR O MODELO DE JESUS

Submisso a Deus - Batismo (Mateus 3:15)

Separado dos valores do mundo - Tentação no deserto (Mateus 4:10)

Sóbrio na autoavaliação - A partir das Escrituras; Seu chamado (João 13:3-7)



# DEVEMOS SEGUIR O MODELO DE JESUS

Servindo com amor - 18 meses de comunhão fraternal (João 13)

Respondendo sobrenaturalmente ao mal com o bem - Salvação (Romanos 5:8)

# DEVEMOS ENSINAR E EQUIPAR DISCÍPULOS PARA A JORNADA

A vida é uma jornada sinuosa, cheia de altos e baixos e de oposição espiritual. Isso é NORMAL no Cristianismo. (João 16:33)

Apenas Deus pode mudar uma vida, mas Ele escolhe nunca fazer isso sozinho. (Filipenses 2:12-13)

# DEVEMOS ENSINAR E EQUIPAR DISCÍPULOS PARA A JORNADA

Devemos ajudar nosso rebanho a viver as três PRÁTICAS para que se tornem cristãos segundo Romanos 12.

## BUSCAR A DEUS Diariamente

Porque a justiça de Deus se revela no evangelho, de fé em fé, como está escrito: "O justo viverá por fé." (Romanos 1:17)

**Nossa tarefa:** Devemos levá-los ao ponto de entregar suas vidas a Deus; ensiná-los a ouvir Sua voz nas Escrituras e ter experiências com Ele em oração. (Filipenses 3:8-10)

# INTERAGIR COM A COMUNIDADE

## Semanalmente

Todos os que criam estavam juntos e tinham tudo em comum. Vendiam as suas propriedades e bens, distribuindo o produto entre todos, à medida que alguém tinha necessidade. Diariamente perseveravam unânimes no templo, partiam pão de casa em casa e tomavam as suas refeições com alegria e singeleza de coração, louvando a Deus e contando com a simpatia de todo o povo.

(Atos 2:44-47a)

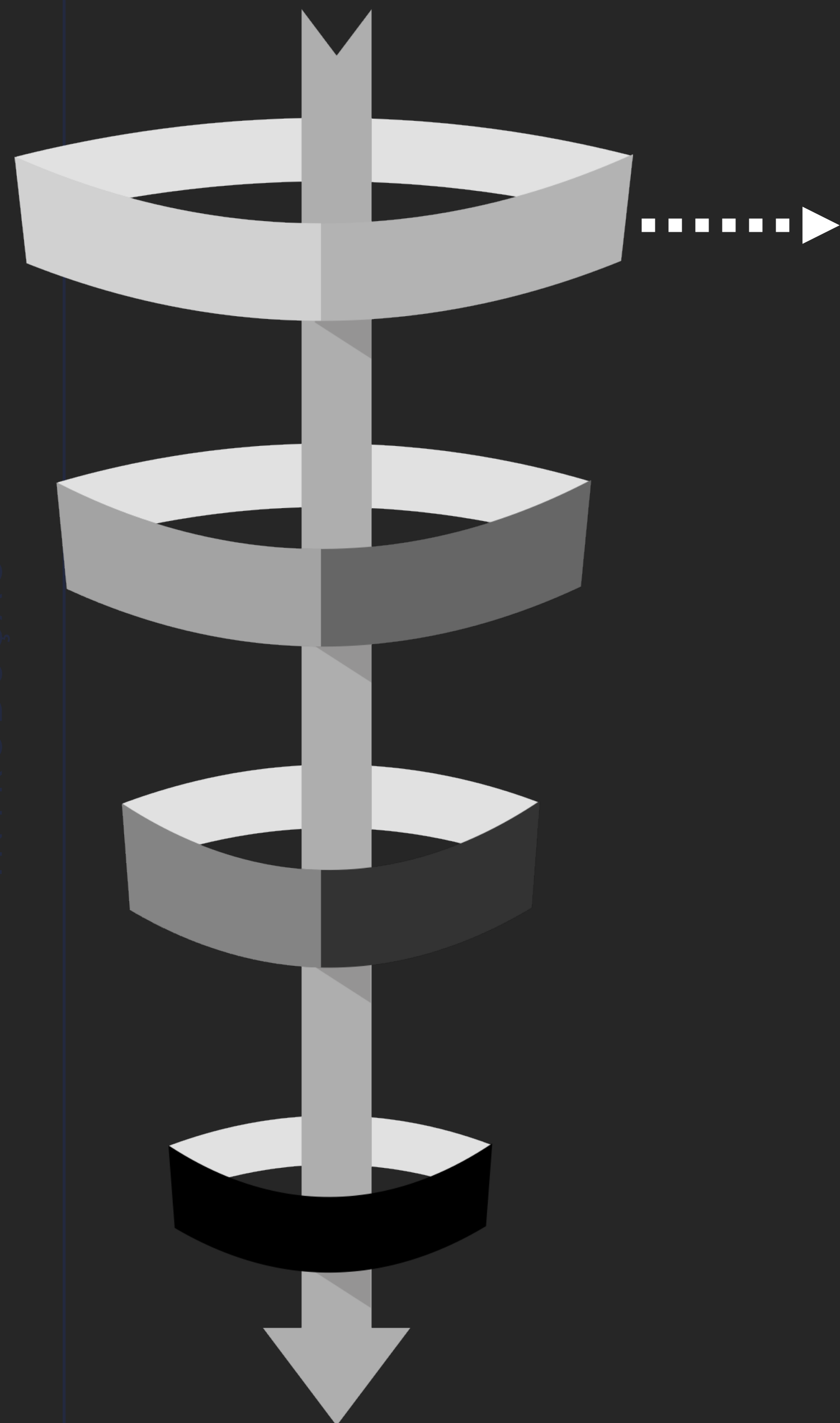
**Nossa tarefa:** Devemos guiá-los para uma comunidade de outros crentes onde eles serão amados, poderão crescer e se tornar espiritualmente responsáveis. (João 15:34-35)

## ORIENTADO PARA A MISSÃO 24/7

Pois o próprio Filho do Homem não veio para ser servido, mas para servir e dar a sua vida em resgate por muitos. (Marcos 10:45)

**Nossa tarefa:** Devemos ajudá-los a descobrir o propósito único de Deus para suas vidas e dar-lhes oportunidades de descobrir e expressar seus dons com fins de "amar o próximo".  
(Efésios 2:10)





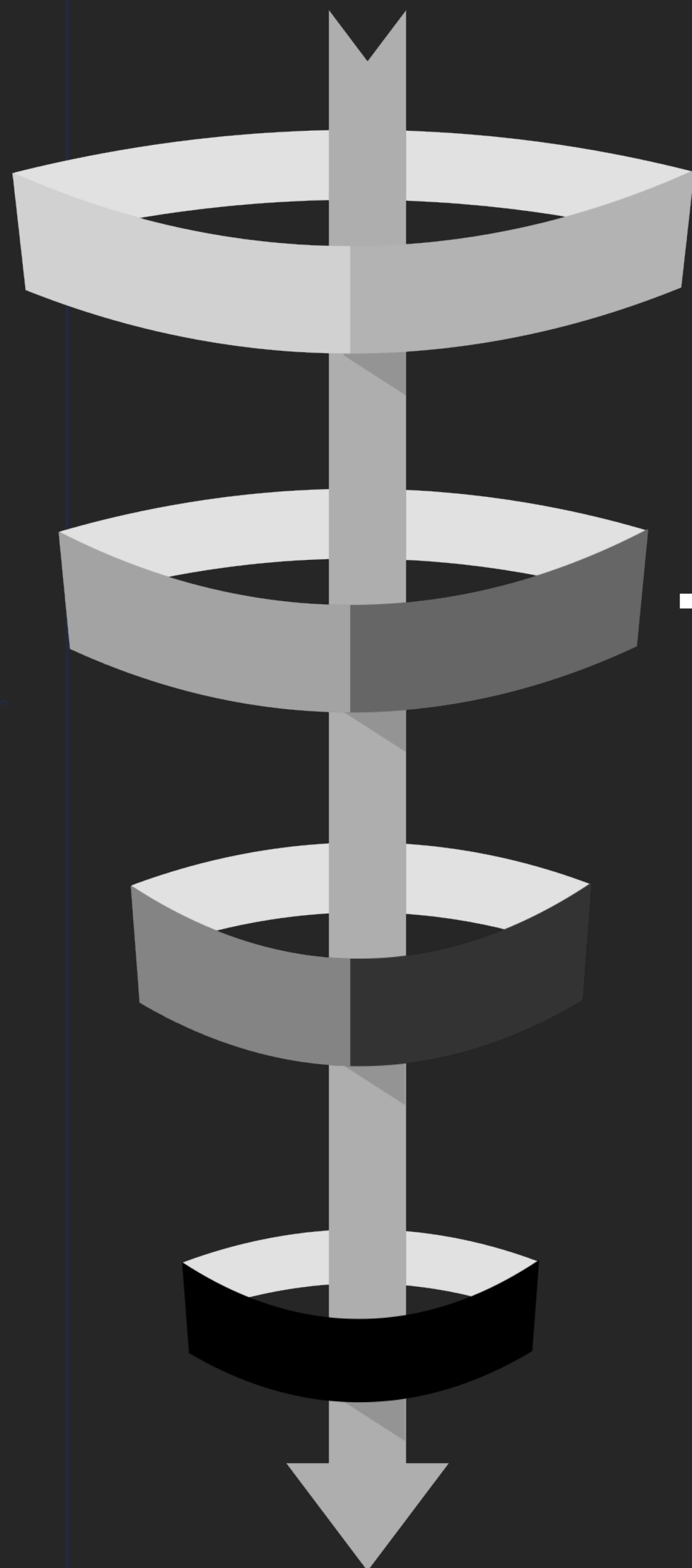
# O QUE JESUS NOS CHAMA A FAZER

Grande Mandamento (Marcos 12)

Grande Comissão (Mateus 28)

Grande Compaixão (Mateus 25)



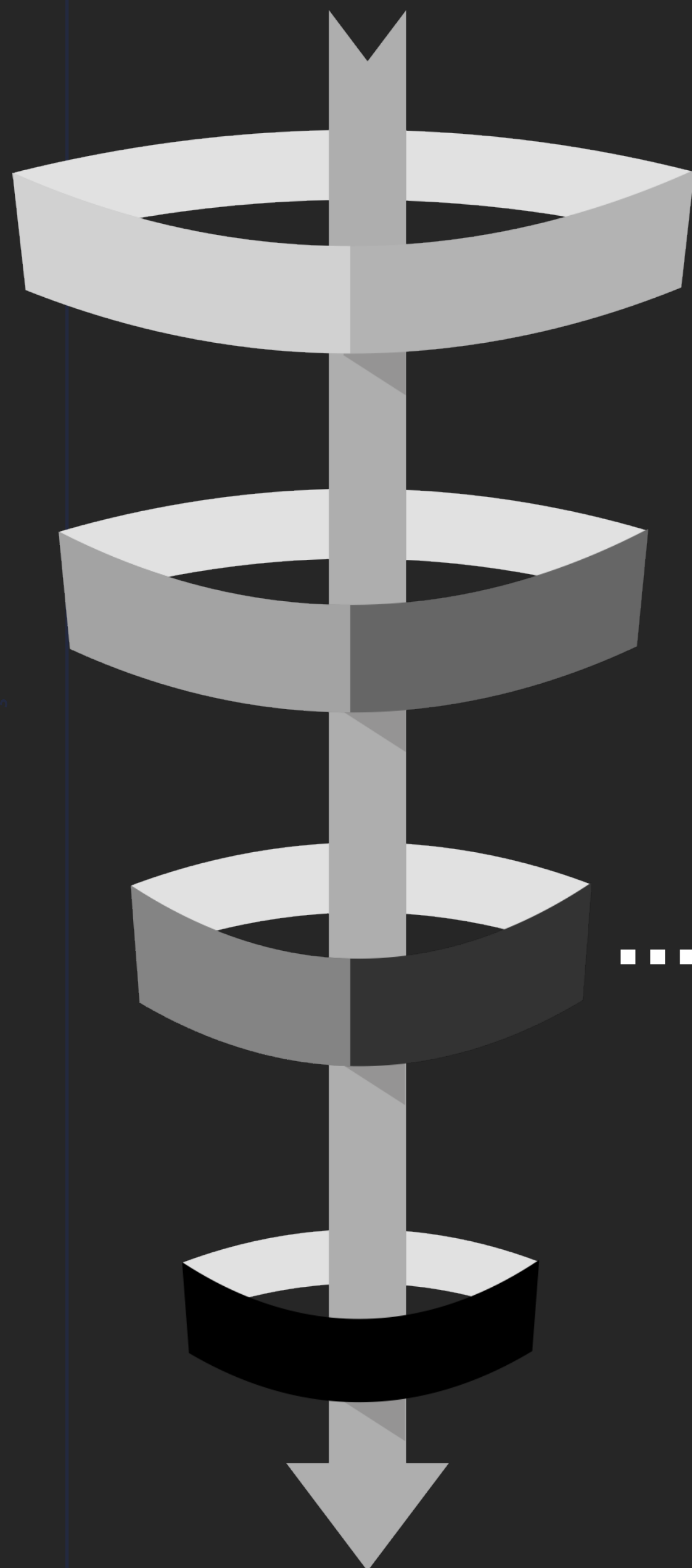


# PERFIL DE UMA IGREJA SAUDÁVEL

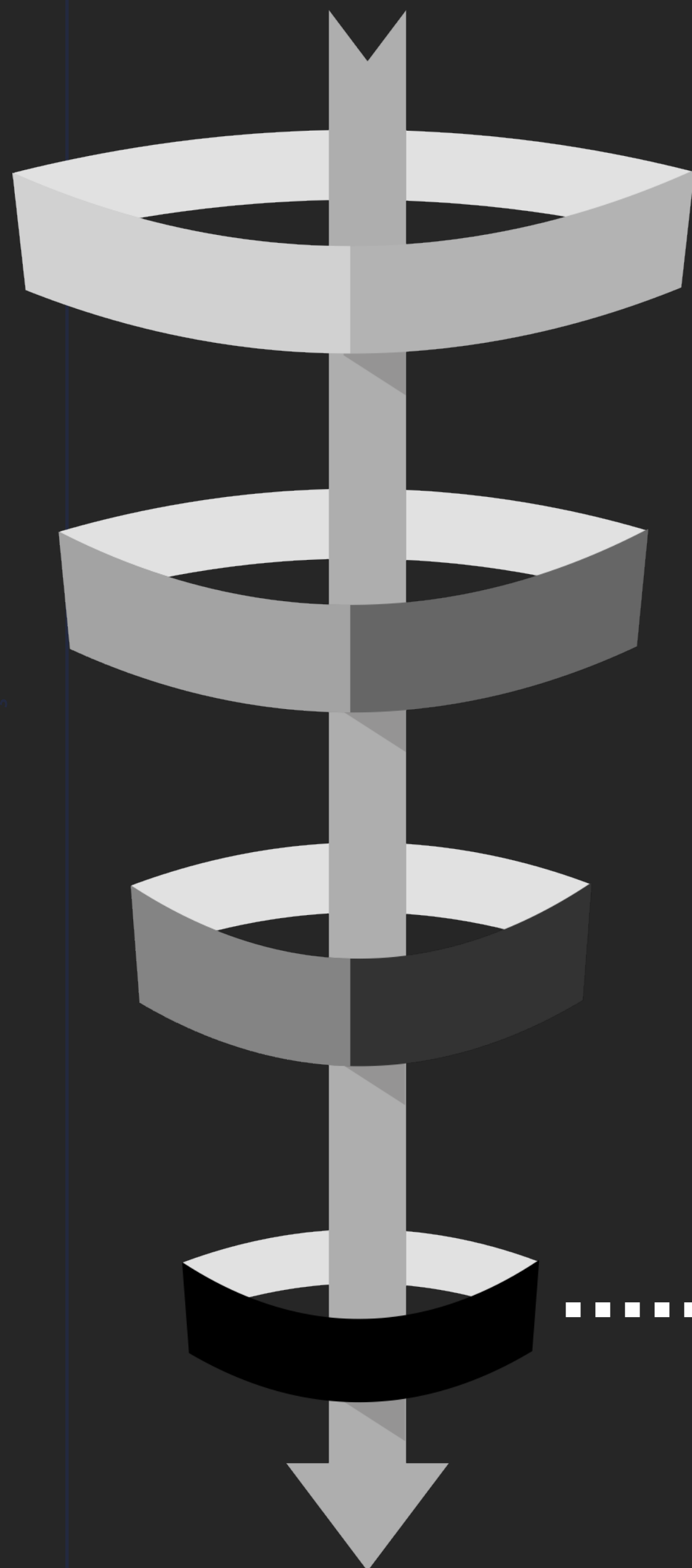
Pessoas perdidas vindo  
sistematicamente a Cristo

Pessoas resgatadas  
amadurecendo

Atendimento às necessidades  
mais profundas da comunidade



# PERFIL DE UM DISCÍPULO SAUDÁVEL: ROMANOS 12



# PRÁTICAS DE UM DISCÍPULO SAUDÁVEL

Buscar Deus Diariamente

Interagir com a Comunidade  
semanalmente

Orientado para a Missão 24/7

# DISCUSSÃO

- Qual destes é o que mais falta na sua igreja atualmente? Por quê?
  - Pessoas vindo a Cristo
  - Pessoas crescendo em maturidade
  - Atendimento às necessidades da comunidade



# IGREJA

DE ALTO IMPACTO

SESSÃO 1

# RENDIÇÃO

## O QUE DEUS QUER DE MIM?



# O VALOR DA RENDIÇÃO

O Reino dos Céus é semelhante a um tesouro escondido no campo, que um homem achou e escondeu. Então, transbordante de alegria, vai, vende tudo o que tem e compra aquele campo.

O Reino dos Céus é também semelhante a um homem que negocia e procura boas pérolas. Quando encontrou uma pérola de grande valor, ele foi, vendeu tudo o que tinha e comprou a pérola.

**Jesus - Mateus 13:44-46**

# CONSIDERE ISTO...

Entrega total (compromisso) é o CAMINHO através do qual fluem as melhores e maiores bênçãos de Deus.



# DEFINIÇÃO DE “RENDIÇÃO”

Comprometimento total é o alinhamento dos motivos, recursos, prioridades e objetivos de uma pessoa para cumprir uma missão específica, realizar uma tarefa específica ou seguir uma pessoa específica.

# O PROBLEMA

Nossa tendência é ver a rendição como algo NEGATIVO e como DERROTA.

# A RESPOSTA

“Portanto, irmãos, pelas misericórdias de Deus, peço que ofereçam o seu corpo como sacrifício vivo, santo e agradável a Deus. Este é o culto racional de vocês.”

- Romanos 12:1

# ROMANOS 12:1

- O Mandamento: “OFEREÇA seu corpo”
- A motivação: “A MISERICÓRDIA de Deus”
- RENDIÇÃO é a ATITUDE MAIS SÁBIA que você pode tomar como crente.
- A razão: “Ato espiritual de ADORAÇÃO”

# PRESTE ATENÇÃO A ISSO...

Muitas vezes, a razão pela qual não nos rendemos é porque não acreditamos que Deus é BOM.

“Porque o Senhor Deus é sol e escudo; o Senhor dá graça e glória; não recusa nenhum bem aos que andam retamente.”

-Salmos 84:11

# PERGUNTA PARA REFLEXÃO

O que está impedindo você de entregar todas as áreas de sua vida a Deus?



# IGREJA

DE ALTO IMPACTO

SESSÃO 2

**SEPARADO**

**COMO OBTER O MELHOR DE DEUS PARA MINHA VIDA?**





# QUESTÃO-CHAVE

Por que há tantas DECISÕES por salvação e tão poucos DISCÍPULOS?

# ROMANOS 12:2

“E não vivam conforme os padrões deste mundo, mas deixem que Deus os transforme pela renovação da mente, para que possam experimentar qual é a boa, agradável e perfeita vontade de Deus.” (Romanos 12:2)

# ROMANOS 12:2

Mandamento negativo: “E não vivam conforme os padrões deste mundo...”

# ROMANOS 12:2

Tradução : “Pare de se permitir ser moldado pelas INFLUÊNCIAS e pressões deste sistema do mundo atual.”

# ROMANOS 12:2

Aplicação: Devemos ser SEPARADOS dos valores do mundo.

# SEPARADO DOS VALORES DO MUNDO

“Não amem o mundo nem as coisas que há no mundo. Se alguém amar o mundo, o amor do Pai não está nele. Porque tudo o que há no mundo — os desejos da carne, os desejos dos olhos e a soberba da vida — não procede do Pai, mas procede do mundo. Ora, o mundo passa, bem como os seus desejos; mas aquele que faz a vontade de Deus permanece para sempre.”

**- 1 João 2:15-17**

# SEPARADO DOS VALORES DO MUNDO

O sistema do mundo procura nos SEDUZIR de nosso amor por Cristo através de PRAZER, PROPRIEDADES e POSIÇÃO.

# SEPARADO DOS VALORES DO MUNDO

Tradução: “Mas permita que Deus mude completamente seu pensamento interior e comportamento exterior, cooperando de todo o coração, momento a momento, com o processo renovador do Espírito.”



# TRANSFORMAÇÃO

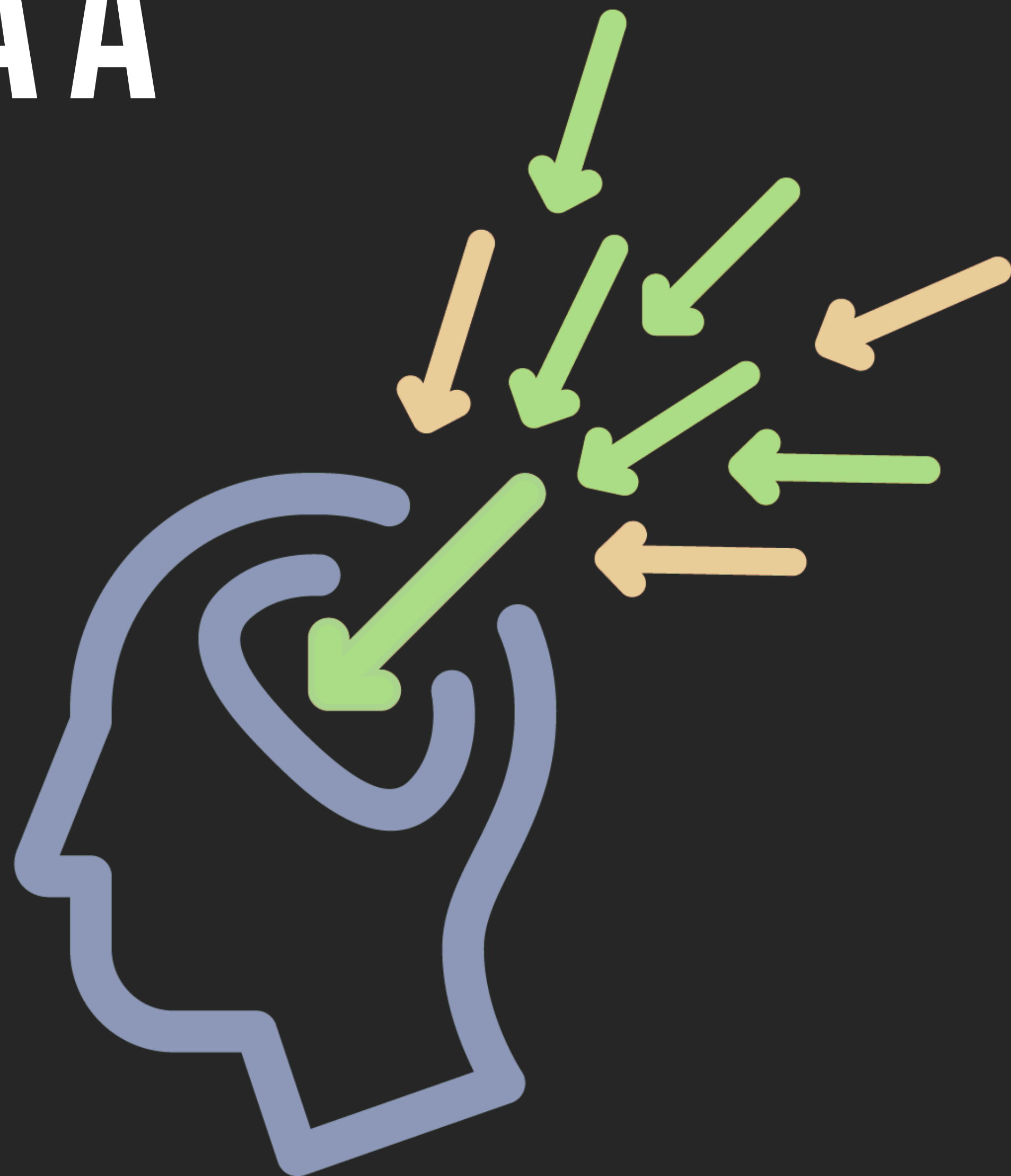
Os meios de transformação: “...pela RENOVAÇÃO da sua mente.”

# TRANSFORMAÇÃO

Aplicação: Você é mais moldado pelo MUNDO ou pela PALAVRA?

Jesus, porém, respondeu: “Está escrito: 'O ser humano não viverá só de pão, mas de toda palavra que procede da boca de Deus.'" (Mateus 4:4)

# O QUE INFLUENCIA A SUA MENTE?



# PRINCÍPIOS DE TRANSFORMAÇÃO DA SUA MENTE

Renovar sua mente é um contínuo AJUSTE  
DE FOCO da perspectiva de Romanos 12:1.

(Colossenses 3:1-4)

# PRINCÍPIOS DE TRANSFORMAÇÃO DA SUA MENTE

Renovar sua mente sempre envolverá uma BATALHA. (2 Coríntios 10:4-5)

# PRINCÍPIOS DE TRANSFORMAÇÃO DA SUA MENTE

Renovar sua mente é uma obra  
SOBRENATURAL do Espírito.

(Romanos 8:5-6)

# DISCUSSÃO

- Quando se trata de renovar sua mente, qual é a sua maior luta? Seja específico.



# IGREJA

DE ALTO IMPACTO

SESSÃO 3



# AUTOAVALIAÇÃO QUAL É O PROPOSITO DE DEUS PARA MINHA VIDA?



# TRÊS QUESTÕES FUNDAMENTAIS

**Todos nós nos perguntamos:**

- Quem sou eu? (IDENTIDADE)
- Onde eu pertencço? (SEGURANÇA)
- O que eu deveria fazer? (SIGNIFICÂNCIA)

# POR QUE É TÃO DIFÍCIL RESPONDER A ESTAS PERGUNTAS? - GÊNESIS 3:7-13

- Medo enraizado em VERGONHA
- OCULTAÇÃO enraizada em INSEGURANÇA
- CULPA enraizada em NEGAÇÃO

# QUEM É VOCÊ?

“Porque, pela graça que me foi dada, digo a cada um de vocês que não pense de si mesmo além do que convém. Pelo contrário, pense com moderação, segundo a medida da fé que Deus repartiu a cada um.

- **Romanos 12:3**

O mandamento: Pense COM PRECISÃO acerca de si mesmo.

# A QUAL MEIO VOCÊ PERTENCE?

“Porque assim como num só corpo temos muitos membros, mas nem todos os membros têm a mesma função, assim também nós, embora sejamos muitos, somos um só corpo em Cristo e membros uns dos outros.”

- Romanos 12:4-5

O motivo: Você tem um PAPEL a cumprir.

# O QUE VOCÊ É CHAMADO A FAZER?

“Temos, porém, diferentes dons segundo a graça que nos foi dada: se é profecia, seja segundo a proporção da fé; se é ministério, dediquemo-nos ao ministério; o que ensina dedique-se ao ensino; o que exorta faça-o com dedicação; o que contribui, com generosidade; o que preside, com zelo; quem exerce misericórdia, com alegria.”

- Romanos 12:6-8

# IDENTIFIQUE SEUS DONS ESPIRITUAIS:

- Profecia
- Serviço
- Ensino
- Encorajamento
- Doação
- Liderança
- Misericórdia

# O QUE VOCÊ É CHAMADO A FAZER?

A prática : Descubra e EXERÇA seus dons espirituais.



# O QUE VOCÊ É CHAMADO A FAZER?

Deus colocou você na família Dele. Você é INCONDICIONALMENTE ACEITO.

(Efésios 3:19-22)

Deus lhe deu o dom para cumprir o propósito que Ele tem para você.

Você é EXCLUSIVAMENTE SIGNIFICANTE.

(Efésios 2:10)

# PRESTE ATENÇÃO A ISSO ...

Sempre que você se COMPARAR a outros pastores ou líderes...

VOCÊ SEMPRE PERDERÁ.

# DISCUSSÃO

- Há algum dom espiritual dado por Deus que você não esteja usando em seu potencial máximo? Esta é uma oportunidade de CRESCER.
- Em quais atividades você está dedicando muito tempo, mesmo não tendo talento para realizá-las? Esta é uma oportunidade para DELEGAR.



# IGREJA

DE ALTO IMPACTO

SESSÃO 4

# SERVINDO COMO EXPERIMENTO UMA COMUNIDADE AUTÊNTICA?



# O PROBLEMA

Por que tantos cristãos bons e sinceros permanecem ESPIRITUALMENTE TRAVADOS?

a melhor semente, no melhor solo, não pode crescer no AMBIENTE ERRADO.

# ROMANOS 12:9-13

“O amor seja sem hipocrisia. Odeiem o mal e apeguem-se ao bem. Amem uns aos outros com amor fraternal. Quanto à honra, deem sempre preferência aos outros. Quanto ao zelo, não sejam preguiçosos. Sejam fervorosos de espírito, servindo o Senhor. Alegrem-se na esperança, sejam pacientes na tribulação e perseverem na oração. Ajudem a suprir as necessidades dos santos. Pratiquem a hospitalidade.”

# COMUNIDADE AUTÊNTICA PRECISA DE UM AMBIENTE ESPIRITUAL

O MANDAMENTO de Jesus precisa de um ambiente espiritual.

- João 13:34-35



# COMUNIDADE AUTÊNTICA PRECISA DE UM AMBIENTE ESPIRITUAL

O EXEMPLO do ministério de Jesus para desenvolver Seus discípulos exige um ambiente espiritual.

- Marcos 3:13-14

# COMUNIDADE AUTÊNTICA PRECISA DE UM AMBIENTE ESPIRITUAL

A PRÁTICA da igreja primitiva e seu impacto defendem um ambiente espiritual.

- Atos 2:42-47

# COMUNIDADE AUTÊNTICA PRECISA DE UM AMBIENTE ESPIRITUAL

A HISTÓRIA da Igreja, passado e presente, confirma um ambiente espiritual para crescimento e transformação.

# COMUNIDADE AUTÊNTICA PRECISA DE UM AMBIENTE ESPIRITUAL

- O ambiente espiritual: COMUNIDADE AUTÊNTICA.
- A forma que esse sistema assume é: UM GRUPO PEQUENO.
- Uma distinção crítica: GRUPO PEQUENO  $\neq$  COMUNIDADE.

# O PRINCÍPIO

Devemos estar engajados no ambiente espiritual de COMUNIDADE AUTÊNTICA para que ocorra a maturidade espiritual.

# UMA PERGUNTA IMPORTANTE

Como experimento uma comunidade autêntica?

Resposta: SERVINDO EM AMOR.

# ROMANOS 12:9-13

“Servir em amor” ocorre quando...

seu verdadeiro Eu... v.9

atende a necessidades reais... v.10

pelas razões certas... v.11

da forma certa. vs.12-13

# SEU VERDADEIRO EU...

Não é uma PROJEÇÃO de si mesmo. (Romanos 12:9)

Autenticidade - “Deixe o amor ser sincero.”  
(Romanos 12:9)

Pureza - “Odeiem o que é mau.

Apeguem-se ao que é bom.”  
(Romanos 12:9)



# ATENDE A NECESSIDADES REAIS...

Não ÀS SUPERFICIAIS.

Devoção – “Dediquem-se uns aos outros em amor fraterno.” (Romanos 12:10)

Humildade - “Dando preferência uns aos outros com honra.” (Romanos 12:10)

# PELAS RAZÕES CERTAS...

Não para AGRADAR pessoas.

Motivo - “Não retardando a diligência,  
fervoroso de espírito, servindo ao Senhor.”  
(Romanos 12:11)

# DA FORMA CERTA

Não em nossa própria FORÇA.

Foco Ascendente - “Alegrando-se na esperança, perseverando na tribulação, dedicado à oração.” (Romanos 12:12)

Foco Externo - “Contribuindo para as necessidades dos santos, praticando (buscando) hospitalidade.” (Romanos 12:13)

# POR QUE ISSO É TÃO IMPORTANTE PARA JESUS?

“Não peço somente por estes, mas também por aqueles que vierem a crer em mim, por meio da palavra que eles falarem, a fim de que todos sejam um. E como tu, ó Pai, estás em mim e eu em ti, também eles estejam em nós, para que o mundo creia que tu me enviaste.” - João

17:20-21

# DISCUSSÃO

- Liste duas ou três pessoas que realmente o entendem e o amam por quem você é e que não sejam seus familiares.
- Que “máscaras” você precisa tirar para que o “seu verdadeiro Eu” apareça em seus relacionamentos de liderança?



# IGREJA

DE ALTO IMPACTO

SESSÃO 5

# **SOBRENATURALMENTE COMO SUPERAR O MAL DIRECIONADO CONTRA MIM?**



# QUEM MAIS MACHUCOU VOCÊ?



# SUPERANDO O MAL DIRECIONADO CONTRA VOCÊ

Vocês ouviram o que foi dito: "Ame o seu próximo e odeie o seu inimigo." Eu, porém, lhes digo: amem os seus inimigos e orem pelos que perseguem vocês, para demonstrarem que são filhos do Pai de vocês, que está nos céus. Porque ele faz o seu sol nascer sobre maus e bons e vir chuvas sobre justos e injustos. Porque, se vocês amam aqueles que os amam, que recompensa terão? Os publicanos também não fazem o mesmo? E, se saudarem somente os seus irmãos, o que é que estão fazendo de mais? Os gentios também não fazem o mesmo? Portanto, sejam perfeitos como é perfeito o Pai de vocês, que está no céu. -Mateus 5:43-48

# ROMANOS 12:14-21

“Abençoem aqueles que perseguem vocês; abençoem e não amaldiçoem. Alegrem-se com os que se alegram e chorem com os que choram. Tenham o mesmo modo de pensar de uns para com os outros. Em vez de serem orgulhosos, sejam solidários com os humildes. Não sejam sábios aos seus próprios olhos. Não paguem a ninguém mal por mal; procurem fazer o bem diante de todos. Se possível, no que depender de vocês, vivam em paz com todas as pessoas. Meus amados, não façam justiça com as próprias mãos, mas deem lugar à ira de Deus, pois está escrito: "A mim pertence a vingança; eu é que retribuirei, diz o Senhor." Façam o contrário: "Se o seu inimigo tiver fome, dê-lhe de comer; se tiver sede, dê-lhe de beber; porque, fazendo isto, você amontoará brasas vivas sobre a cabeça dele." Não se deixe vencer pelo mal, mas vença o mal com o bem.

# SOBRENATURALMENTE RESPONDENDO AO MAL

Uma resposta de Romanos 12 ao ataque pessoal:  
Mandamento positivo - “ABENÇOEEM” aqueles  
que perseguem vocês.”

- Perdão (Romanos 12:14)
- Identificação (Romanos 12:15)
- Associação (Romanos 12:16)

# SOBRENATURALMENTE RESPONDENDO AO MAL

Mandamento negativo - Não busque sua própria VINGANÇA.”

- A retaliação pessoal é uma resposta proibida para o povo de Deus. (Romanos 12:17-18)

# SOBRENATURALMENTE RESPONDENDO AO MAL

Duas razões convincentes pelas quais a retaliação pessoal é proibida (Romanos 12:19-20)

- Ela usurpa o papel de Deus como JUIZ.
- É um meio ineficaz para promover a PAZ.
- Resultado sobrenatural = O BEM vencerá o mal.  
(Romanos 12:21)

# COMO DEVO RESPONDER?

AMARGURA é como beber VENENO e esperar que a outra pessoa fique doente.

O antídoto: PERDÃO

Quanto PODER ESPIRITUAL você está disposto a perder por causa de sua amargura?



# O PROCESSO DO PERDÃO



# PARA REFLETIR

- Quem tem sido o Judas em sua vida?  
O que Deus está pedindo que você faça a respeito desse relacionamento?



# UM CRISTÃO SEGUNDO ROMANOS 12 VIVE O GRANDE MANDAMENTO NO DIA A DIA

- Amando a Deus através de uma vida rendida;
- Recusando-se a amar as falsas promessas do mundo;
- Amando a si mesmo por quem Deus o fez para ser;
- Amando os irmãos em Cristo através do serviço sacrificial;
- Amando nossos inimigos, pagando o mal com o bem.

# DEVEMOS SER O QUE QUEREMOS QUE NOSSAS IGREJAS SE TORNEM - LUCAS 6:40

# VOCÊ SE COMPROMETERÁ A SE TORNAR UM PASTOR DE ALTO IMPACTO?

- Submisso a Deus;
- Separado do mundo;
- Sóbrio na autoavaliação;
- Servindo em amor;
- Respondendo sobrenaturalmente ao mal com o bem.

**LEMBRETE: VOCÊ NÃO PODE FAZER ISSO SOZINHO!**  
**- HEBREUS 3:13**



# IGREJA

DE ALTO IMPACTO

**PRÓXIMOS PASSOS**

# APLICAÇÃO PESSOAL

- Encontre o seu "Pedro, Tiago e João"
- Estudem juntos Romanos 12  
(livro *Espiritualidade que Transforma*)

# APLICAÇÃO NA IGREJA

- Viva os princípios antes de ensiná-los!
- Pregue sobre Romanos 12
- Participe do próximo treinamento sobre a Igreja de Alto Impacto

# OBRIGADO POR TEREM VINDO!



**BAIXE ESTA  
APRESENTAÇÃO**

**[LOTE.ME/HIC-PORTUGUESE](https://LOTE.ME/HIC-PORTUGUESE)**







# IGREJA

DE ALTO IMPACTO